



Passos para Construção de Uma Solução

Arquitetura - Business Intelligence

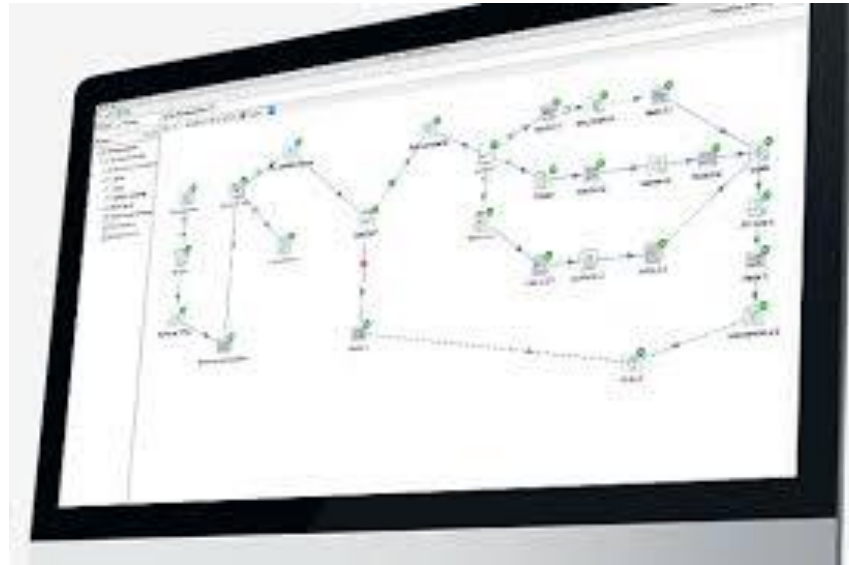
Ítalo Ruann

italo@evolutionbi.com.br



Resumo

- ▶ Etapas Fundamentais
- ▶ Como Iniciar
- ▶ Como Construir
- ▶ Como Manter a Solução
- ▶ Exemplos Práticos



Quem sou?

- ▶ Ítalo Ruann, profissional atuante em Gerenciamento de Projetos, Metodologias de Desenvolvimento, Gestão e Análise de Negócios, Análise Estratégica e Orientação de Informações, Gestão de Processos Estratégicos com ênfase em Business Intelligence, Arquitetura de Soluções em Business Intelligence, Garantia e Qualidade em Soluções de BI e Tecnologia em Geral.



Ítalo Raiz

Conteúdo

- ▶ Durante este mini curso, falaremos sobre etapas fundamentais e obrigatórias para o sucesso em uma solução de Business Intelligence. Assim, realizando um resumo sobre Desenho e arquitetura da solução; Requisitos de negócio; Qualidade de dados; Extração, transformação e carga com qualidade utilizando exemplos com PDI; Modelagem dimensional; Apresentação das informações através de modelagem de dados em cubos com o Schema Workbench.

Curiosidades

- ▶ 40 % das decisões erradas são tomadas não por incompetência dos gestores, mas sim por não possuir todos os insumos corretos para decisão;
- ▶ 60 % dos projetos de Business Intelligence passam por problemas pela baixa qualidade dos dados;
- ▶ 50 % das pessoas que optam pelo Pentaho utilizam pela agilidade, 30 % pela qualidade, 10 % pelo custo financeiro e os demais por outros motivos;
- ▶ Fralda e cerveja fazem sentido!
- ▶ 10 % dos projetos de BI falham pela gestão não suportar a operação;
- ▶ 95 % da assertividade do seu projeto de BI encontra-se nos requisitos.

Motivo

- ▶ Existem diversas etapas fundamentais para elaborar um bom processo de gestão de negócios.
 - ▶ Para aumentarmos a satisfação de nossos clientes, iremos falar e exercitar etapas de extrema importância em um processo de Business Intelligence com Pentaho ou qualquer outra frente de soluções.

Como Iniciar



- ▶ Pré-Projeto
 - ▶ Diálogos informais
- ▶ Projeto
 - ▶ Cronograma Prévio
 - ▶ Requisitos
 - ▶ Cronograma Detalhado
- ▶ Implementação
 - ▶ Data Quality
 - ▶ Modelagem de Dados
 - ▶ Mapeamento de Dados e ETL
 - ▶ Apresentação das Análises
- ▶ Sustentação
 - ▶ Processo de BI é evolutivo

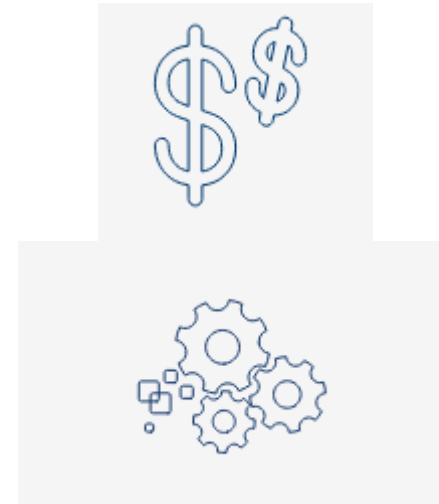
Como Construir (Parte 1)

- ▶ Pré-Projeto ou Kick-Off.
 - ▶ Planejar Recursos
 - ▶ Planejar soluções
 - ▶ Estimativa de tempo



Como Construir (Parte 2)

- ▶ Projeto
 - ▶ Levantar Requisitos
 - ▶ Sempre através de perguntas analíticas.
 - ▶ Importante lembrar: Medidor por qualificador, sempre!
 - ▶ Criar cronograma detalhado
 - ▶ Demonstrar ao cliente que o BI é evolutivo é uma boa alternativa para entregas parciais.



Como Construir (Parte 3)

▶ Implementação

▶ Data Quality

- ▶ Como iniciar?

▶ Modelagem de Dados

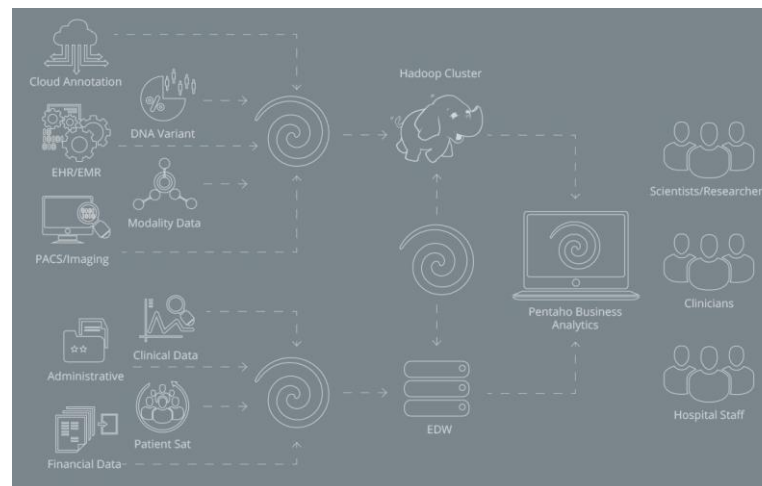
- ▶ Lembrar da volumetria.
 - ▶ Importante: Praticar a desnormalização dos dados.

▶ Mapeamento de Dados e ETL

- ▶ Facilitar o desenvolvimento.

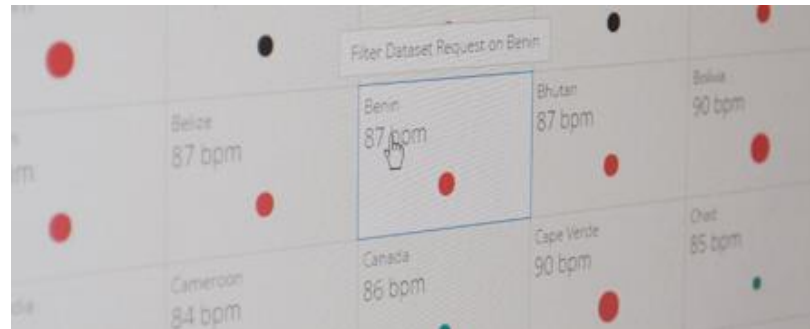
▶ Apresentação das Análises

- ▶ Protótipos auxiliam.



Como Manter a Solução

- ▶ Business Intelligence deve ser evolutivo, assim como a evolução do negócio.
- ▶ Ou seja, evolução contínua da solução.



Exemplos Práticos



▶ Comércio Exterior

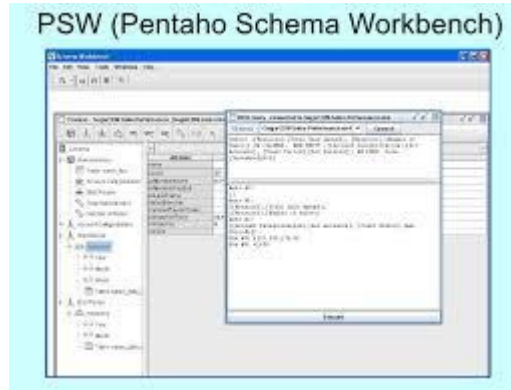


Cubo de Dados

- ▶ Pentaho Schema Workbench
- ▶ Saiku Analytics

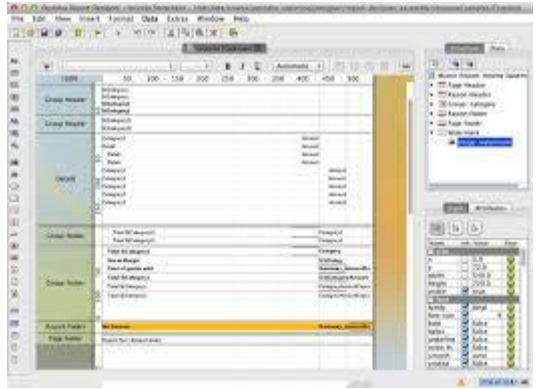
SAIKU 

PSW (Pentaho Schema Workbench)



Relatórios

- ▶ Pentaho Report Design



▶ Pentaho Data Integration

The screenshot shows the Pentaho Data Integration website landing page. At the top, the title "Pentaho Data Integration" is displayed in a large blue font. Below the title is a navigation menu with three items: "Welcome" (highlighted with a yellow bar), "Meet the Family", and "Credits". The main content area features the text "Get the Most From Pentaho" in a large blue font, followed by the partially visible text "Let us help you become". On the right side of the main content area, there is a small thumbnail image of the Pentaho Data Integration software interface, which includes a tree view on the left and a central workspace with a play button icon.

Qualidade de Dados

- ▶ Rotinas Criadas
- ▶ Poder analítico para investigações

O que ocorreu no incremento do ETL?

- ▶ Façam testes de reprocessamento do ETL.
- ▶ Atualizem a fonte de informações.

Como seu cubo de dados se relaciona?

- ▶ Conceito de Chaves é importante lembrar!

A qualidade dos dados está aceitável?

- ▶ Conseguimos responder a todas as perguntas com assertividade?
- ▶ Caso não seja possível, o que poderíamos fazer?

Conclusão

- ▶ Business Intelligence OK = Todas perguntas de negócio respondidas pelas tecnologias utilizadas.

- ▶ Business Intelligence NOK = Perguntas não respondidas ou com baixa qualidade na análise das informações.

Dúvidas?

- ▶ Dúvidas e Perguntas?



Agradecimentos

- ▶ Atenciosamente
- ▶ Ítalo Ruann S. Araújo
- ▶ <https://italoruann.wordpress.com/>
- ▶ <https://www.linkedin.com/in/italoruanns/>
- ▶ <http://www.evolutionbi.com.br/>